

# «Бюджет участі»

## Проект благоустрою алеї родичного відпочинку у м-ні «Хицик»



Слов'янськ 2018

**БЛАНК-ЗАЯВА**  
**ПРОЕКТУ, РЕАЛІЗАЦІЯ ЯКОГО ВІДБУВАТИМЕТЬСЯ**  
**ЗА РАХУНОК КОШТІВ МІСЬКОЇ ЦІЛЬВОЇ ПРОГРАМИ**  
**«БЮДЖЕТ УЧАСТІ МІСТА СЛОВ'ЯНСЬКА» НА 2018-2022 РОКИ**  
**В 2018\_ РОЦІ**

Дата надходження до Координаційної ради  
(заповнюється головою або секретарем координаційної ради):

24.04.2018

Включено до реєстру поданих проектів за №  
(заповнюється головою або секретарем координаційної ради):

0008

ППП та підпис особи що реєструє:  
(заповнюється головою або секретарем координаційної ради):



1. Назва проекту: (не більше 20 слів)

Алея родинного відпочинку мікрорайону Хімік

2. Пріоритетні напрямки проекту:

- **ремонт тротуарів** -
- **дороги** -
- **облаштування зон відпочинку** -
- вуличне освітлення -
- естетичне облаштування міста -
- інше -

3. Місце реалізації завдання (адреса, назва установи/закладу, кадастровий номер земельної ділянки якщо відомо, т.п.):

Мікрорайон «Хімік», вул. Кутузова, 10. Алея розташована біля дитячого спортивно-ігрового майданчика, між будівлею філії ЗОШ №9 (початкової освіти) та будівлею ЗОШ №9 (середньої освіти.)

4. Опис завдання (повинен містити інформацію що потрібно зробити, які дії повинні бути прийняті, опис проблеми, мета, завдання та яка очікується користь - не більше 50 слів).

В мікрорайоні «Химик» розташовано 13 багатоповерхових будинків, в яких мешкає понад 6000 населення (з них – 3000 дітей та молоді).

1. В мікрорайоні відсутні комфортні умови для згуртування та відпочинку громади.
2. Є проблема дозвільового простору та спілкування різних вікових категорій населення.
3. Низький рівень соціальної інфраструктури мікрорайону, що створює психологічну проблему для мешканців та загрозу безпеці життєдіяльності дітей та молоді мікрорайону.

Мета проекту: Створення алеї для комфортного та безпечного відпочинку всіх мешканців громади мікрорайону.

Завдання:

1. Перетворити та упорядкувати безпечну зону відпочинку в мікрорайоні.
2. Консолідація громади щодо благоустрої зони відпочинку.
3. Популяризація культурного дозвілля та виховання відповідальності за простір навколо.

Напрямки проекту:

Створення екологічної міні-зони родинного відпочинку:

- реставрація асфальтового покриття алеї (40 м<sup>2</sup>);
- створення «карманів» для встановлення лавочок (6 шт.);
- установка та дизайн арт-лавочок за тематичними напрямками (6 шт.);
- установка урн для сміття (6 шт.);
- встановлення інформаційного декоративного металевого стовбчика-вказівника;
- озеленення ( посадка садженців декоративних дерев, кущів та багатолітніх квітів).

В результаті реалізації проекту вдосконалиться соціальна інфраструктура м-ну, створяться сприятливі умови для комфортного та безпечного дозвілля, відпочинку дітей, молоді та людей похилого віку, внутрішнього психологічного комфорту та гармонії людини і навколишнього середовища.



5. Орієнтовна загальна вартість завдання всього, в тому числі вартість складових за наявності (максимальна вартість 144222 тис. грн.):

Створення екологічної міні-зони родинного відпочинку

№	Вид робіт	Кількість	Ціна за 1 одиницю (грн.)	Вартість(грн.)	Вартість урахуванням ПДВ(грн.)	
1.	Поточний ремонт асфальтного покриття алеї.	60 <sup>m2</sup>	500	30000	36000	
2.	Створення «карманів» з асфальтного покриття для встановлення лавочок.	20 <sup>m2</sup>	500	10000	12000	
3.	Установка та виготовлення лавок за тематичними напрямками.	5шт.	2300	11500	13800	
4.	Установка та виготовлення дугообразної лавочки з столиком	1шт.	14500	14500	17400	
5.	Придбання, доставка та встановлення урн для сміття та установка урн для сміття.	6шт.	700	4200	5040	
6.	Виготовлення доставки та встановлення Інформаційно-декоративного металевого стовбчика-вказівника.	1шт	7500	7500	9000	
7.	Виготовлення та встановлювання сонячного годинника	1шт.	16000	16000	19200	
8.	Озеленення (доставка, посадка саджанців декоративних дерев, кущів та багатолітніх квітів).	Ива(золотистоволоса)2шт.	2	150	22585	27102
		Катальпа	2	250		
		Спірея	3	130		
		Можевельник (козацький)	4	270		
		Можевельник (вергинський)	12	320		
		Можевельник(горизонтальний)	6	190		
		Можевельник (китайський)	3	370		
		Можевельник (скальний)	3	450		
		Можевельник (середній)	3	350		
		Можевельник(чешуйчатий)	3	290		
		Сосна (кримська)	2	585		
		Туя (западна)	3	400		
		Туя (смаракт)	3	150		
		Барбарис Тунберга	6	90		
		Береза (пурпурна)	3	350		
		Яблоня (недзвецького)	3	370		
		Чубушник вічний	3	40		
		Форзіція	3	90		
		Барбарис Оттавський	5	65		
		Барбарис Тунберга	5	85		
Магонія	5	35				
Береза (бородавчата)	2	60				
	Доставка, посадка садженців.	84	4000			
9.	Придбання фарби і фарбування елементів благоустрою.	6 (банок)	150	900	1080	
10.	Видалення дрібних порослів, дерев, кущів та вирівнювання проблемних ділянок.			3000	3600	
<b>Разом.</b>					<b>144222</b>	



7. Автор проекту:

Прізвище

ВЦШЕЩИРСЬКА

Ім'я

РАДА

По-батькові

МИКОЛАІВНА

## ЧП «Корниевский Е.В.»

Украина, 84116 Донецкая обл., г. Славянск, ул. Васильевская 25-6

ИНН 2979503593, р/с 26004000104578

в ПАТ УкрСоцБанк, МФО 300023

Тел.(050) 47 27 628

Сайт - Loka.com.ua, E-mail – power17@ukr.net

---

### Коммерческое предложение

Наша компания готова изготовить 6 комплектов кованых скамеек и урн, предназначенных для *общегородского использования!!!*

#### *Кованая скамейка:*

- *каркас усилен* профильными трубами и *вандало-устойчив*
- предусмотрены *ноги под бетонировку* изделий по месту монтажа
- кованые узоры изготовлены из *полнотелого квадрата 12\*12 мм.*
- *покраска качественной краской + патинирование под «медь»*

#### *Кованая урна:*

- *каркас усилен* профильными трубами и *вандало-устойчив*
- предусмотрены *ноги под бетонировку* изделий по месту монтажа
- кованые узоры изготовлены из *полнотелого квадрата 12\*12 мм.*
- *чаша из листа 1,5 мм !!!* с отверстием под слив воды
- *ручка* для удобства обслуживания
- *поворотный механизм с закрытыми подшипниками* (легкость и долговечность)
- *покраска качественной краской + патинирование под «медь»*

Стоимость 1 комплекта кованых изделий - 7300 грн (стоимость без дерев брусков)

Стоимость доставки – ориентировочно 200 грн за комплект.

Стоимость 1 комплекта дугообразной лавочки со столиком – 14300 грн (стоимость без дерев брусков)



С уважением, Корниевский Евгений.

Конг. Телефон 050 47 27 628



Адрес: Донецкая обл., г. Краматорск, ул. Танкистов 180

Тел. +38 (050) 347 89 44, +38 (050) 060 12 22

E-mail: [alshulepov1975@gmail.com](mailto:alshulepov1975@gmail.com)

Сайт: [www.pitomnik-dekor.dn.ua](http://www.pitomnik-dekor.dn.ua)



**Условные обозначения:**

Н – высота растения

Н.штамб – высота ствола до прививки

а – ширина растения

ком – растения выкопанные с комом

о.кор. – растения выкопанные с голым корнем

С, Р9 – обозначение контейнера

2х.лет – возраст растения

Система скидков:

от 3000грн – 3%

от 5000грн – 5%

от 10000грн – 10%

Ландшафтным агентствам гибкая система скидков

Наименование	Сорт	Ком/ о.кор./ С / Р9 / 2х.лет	Размер, см	Цена, грн. Без НДС
1	2	3	4	5
<b>ХВОЙНЫЕ</b>				
Ель колючая	Glauca	ком	Н 50-70	290
Ель колючая	Glauca	ком	Н 70-90	440
Ель колючая	Glauca	ком	Н 90-110	555
Ель колючая	Glauca	ком	Н 110-130	670
Ель колючая	Glauca	ком	Н 130-150	815
Ель колючая	Glauca	ком	Н 150-170	1950
Ель колючая	Glauca	ком	Н 170-190	2100
Ель колючая	Glauca	ком	Н 190-220	2500
Ель сербская		ком	Н 60-80	350
Ель сербская		ком	Н 100+	550
Лиственница европейская		ком	Н 100-120+	195
Лиственница европейская		ком	Н 130-160	300
Лиственница европейская		ком	Н 160-200	400
Можжевельник виргинский (вертикальный)		ком	Н 100-120+	250
Можжевельник виргинский	Hetz	ком	а 90-110	210
Можжевельник виргинский	Grey Owl	ком	а 110-160	320
Можжевельник горизонтальный	Glacier	ком	а 100-140	210
Можжевельник горизонтальный	Plumosa	ком	а 70-100	235
Можжевельник горизонтальный	Plumosa	ком	а 100-120	310
Можжевельник казацкий	Mas	ком	а 100-130	250
Можжевельник китайский	Stricta	ком	Н 110-130	370
Можжевельник китайский	Stricta	ком	Н 130-150	470
Можжевельник обыкновенный	Repanda	ком	а 90-110+	320
Можжевельник скальный	Blue Arrow	ком	Н 120-140	450
Можжевельник скальный	Blue Arrow	ком	Н 150-170	550
Можжевельник скальный	Skyrocket	ком	Н 160-180+	580
Можжевельник скальный	Skyrocket	ком	Н 300-330	1700
Можжевельник средний	Blue and Gold	ком	а 70-100	300
Можжевельник средний	Blue and Gold	ком	а 100-120	350
Можжевельник средний	Gold Coast	ком	а 70-100	265
Можжевельник чешуйчатый	Blue Carpet	ком	а 70-100	230
Можжевельник чешуйчатый	Blue Carpet	ком	а 100-120	290



Можжевельник средний	Old Gold	C 3	а 25-30	95
Можжевельник средний	Old Gold	C 7,5	а 35-40	190
Можжевельник средний	Old Gold	C 15	штамб	1385
Можжевельник средний	Old Gold	C 25	штамб	2500
Можжевельник средний	Pfitzeriana Aurea	C 3	а 25-35	90
Можжевельник средний	Pfitzeriana Aurea	C 7,5	а 40-50	190
Можжевельник чешуйчатый	Blue Carpet	C 3	а 25-35	95
Можжевельник чешуйчатый	Blue Carpet	C 7,5	а 40-50	190
Можжевельник чешуйчатый	Blue Carpet	C 12	штамб	1385
Можжевельник чешуйчатый	Blue Star	C 3	а 15-20	135
Можжевельник чешуйчатый	Blue Star	C 5	а 25-35	300
Можжевельник чешуйчатый	Blue Star	C 12	штамб	1300
Можжевельник чешуйчатый	Blue Star	C 15	штамб	1550
Можжевельник чешуйчатый	Blue Star	C 15	штамб 2 Pa	1850
Можжевельник чешуйчатый	Blue Star	C 25	штамб	2500
Можжевельник чешуйчатый	Dream Joy	C 3	а 25-35	150
Можжевельник чешуйчатый	Loderi	C 3	а 25-35	125
Можжевельник чешуйчатый	Loderi	C 5	а 35+	280
Можжевельник чешуйчатый	Floerant	C 15	штамб	1385
Пихта горная	Compacta	C		2500
Пихта испанская	Aurea	C 3		455
Пихта испанская	Kelleris	C 3		450
Пихта испанская	Kelleris	C 25		2500
Пихта кавказская	Normandiana	C 3		160
Пихта кавказская	Normandiana	C 60	150-200	1550
Пихта кефалинийская	Meyers Dwarf	C		1500
Пихта корейская	Blue Emperor	C		1950
Пихта корейская	Ise Breaker	C	штамб	1500
Пихта корейская	Kristal Kudel	C	штамб	1500
Пихта корейская	Silberlocke	C 3		450
Пихта одноцветная	Archers Dwarf	C 25		2950
Пихта одноцветная	Argentea	C 25		2850
Сосна белокорая	Dolce Dorme	C		600
Сосна веймутовая	Green Twist	C	штамб	1000
Сосна веймутовая	Greg	C	штамб	1200
Сосна гибкая	Vanderwolf	C		780
Сосна горная	Compacta	C		1900
Сосна горная	Gagelo	C 5-7,5		700
Сосна горная	Gnom	C 5-7,5		600
Сосна горная	Humpy	C 5-7,5		600
Сосна горная	Ophir	C 5-7,5		600
Сосна горная	Sanahin	C 5-7,5		1000
Сосна горная	Winzig	C 5-7,5		600
Сосна густоцветная	Burkes Red Variegated	C		2000
Сосна густоцветная	Low Glow	C	штамб	1850
Сосна густоцветковая	Jane Kluis	C 5		850
Сосна густоцветковая	Jane Kluis	C 7,5		1200
Сосна джефрея	Joppi	C 5		1000
Сосна обыкновенная	Chantry Blue	C		750
Сосна обыкновенная	Fastigiata	C		3300
Сосна обыкновенная	Globosa Viridis	C		750
Сосна обыкновенная	Hillside Creeper	C	штамб	1950
Сосна обыкновенная	Watereri	C		6500
Сосна тунберга	Ogon	C		1500
Сосна чёрная	Hornibraciana	C 5-7,5		1150
Сосна чёрная	Maria Bregeon	C		2650
Сосна чёрная	Nana	C 5		600
Сосна чёрная	Pyramidalis	C		2800
Сосна чёрная		Короб деревянный	Ниваки(Бонсай)	26000



Можжевельник чешуйчатый	Meyeri	КОМ	H 60-70	280
Самшит		КОМ	H 25+	55
Сосна Крымская		КОМ	H 130-170	375
Сосна Крымская		КОМ	H 170-200	585
Сосна Крымская		КОМ	H 200-250	660
Тис средний	Hicksii	КОМ	H 80-100	480
Тис средний	Hicksii	КОМ	H 100-130	600
Тис ягодный	Elegantissima	КОМ	H 60-80	480
Туя западная	Brabant	КОМ	H 100-120	265
Туя западная	Brabant	КОМ	H 120-140	370
Туя западная	Globosa	КОМ	H 40-60 а 40-60	370
Туя западная	Golden Glob	КОМ	H 60-80 а 60-80	400
Туя западная	Rheingold	КОМ	H 80-100 а 100-120	275
Туя западная	Smaragd	КОМ	H 50-70	200
Туя западная	Smaragd	КОМ	H 70-90	250
Туя западная	Smaragd	КОМ	H 90-110	350
Туя западная	Smaragd	КОМ	H 110-130	450
Туя западная	Smaragd	КОМ	H 140-150	700
Туя западная	Spiralis	КОМ	H 140-160+	300
Туя западная	Spiralis	КОМ	H 200-250	950
Туя западная	Aureospicata	КОМ	H 60-80	190
Туя западная	Aureospicata	КОМ	H 80-100	210
Туя западная	Aureospicata	КОМ	H 100-120	245
Туя западная	Aureospicata	КОМ	H 120-140	325
Туя западная	Sunkist	КОМ	H 90-110	200
Туя западная	Sunkist	КОМ	H 110-130	270
Туя западная	Sunkist	КОМ	H 130-150+	335
Туя западная	Wagneri	КОМ	H 120-140	375

**ХВОЙНЫЕ , ЛИСТВЕННЫЕ В КОНТЕЙНЕРАХ**

Барбарис Тунберга	Admiration	C 2		90
Барбарис Тунберга	Atropurpurea	C 2		90
Барбарис Тунберга	Atropurpurea	C 3		130
Барбарис Тунберга	Darts Red Lady	C 2		90
Барбарис Тунберга	Darts Red Lady	C 3		130
Барбарис Тунберга	Erecta	C 2		90
Барбарис Тунберга	Golden Ring	C 2		90
Барбарис Тунберга	Golden Ring	C 3		130
Барбарис Тунберга	Green Carpet	C 2		90
Барбарис Тунберга	Green Carpet	C 3		130
Барбарис Тунберга	Kobold	C 2		90
Барбарис Тунберга	Kobold	C 3		130
Барбарис Тунберга	Powwow	C 3		130
Барбарис Тунберга	Pink Queen	C 2		90
Барбарис Тунберга	Red Chief	C 2		90
Барбарис Тунберга	Red Pillar	C 2		90
Барбарис Тунберга	Rose Glow	C 2		90
Ель восточная	Aureospicata	C 3		640
Ель канадская	Alberta Globe	C 3		235
Ель канадская	Conica	C 3		250
Ель колючая	Glauca Compacta	C 5		1000
Ель колючая	Glauca Globosa	C	штамб	1900
Ель колючая	Glauca Globosa	C		1900
Ель колючая	Hoopsi	C 3		520
Ель колючая	Iseli Fastigiata	C 5		1300
Ель колючая	Koster	C 5		520
Ель колючая	Super Blue	C 3		160
Ель обыкновенная	Christine Bel	C		1500
Ель обыкновенная	Cupresina	C 5		650
Ель обыкновенная	Inversa	C 5		650
Ель обыкновенная	Inversa	C	H 150-200	3300



Ель сербская	Karel	С 20		750
Ель сербская	Pendula	С 5		650
Ель ситхинская	Silberzwerg	С		1500
Ель ситхинская	Silberzwerg	С		2700
Ель ситхинская	Teras	С		1500
Можжевельник виргинский	Hetz	С 3	а 30-35	85
Можжевельник горизонтальный	Blue Chip	С 3	а 25-35	95
Можжевельник горизонтальный	Blue Chip	С 12	штамб	1385
Можжевельник горизонтальный	Blue Forest	С 3	а 20-25	95
Можжевельник горизонтальный	Glacier	С 3	а 30-35	85
Можжевельник горизонтальный	Glacier	С 7,5	а 40-50	190
Можжевельник горизонтальный	Golden Carpet	С 3	а 25+	135
Можжевельник горизонтальный	Golden Carpet	С 25	штамб	1385
Можжевельник горизонтальный	Ice Blue	С 3	а 20-25	135
Можжевельник горизонтальный	Limeglow	С 25	штамб	2100
Можжевельник горизонтальный	Pankake	С 3	а 25-35	120
Можжевельник горизонтальный	Pankake	С 15	штамб	1300
Можжевельник горизонтальный	Plumosa	С 3	а 20-25	85
Можжевельник горизонтальный	Prince of Wales	С 3	а 25-35	85
Можжевельник горизонтальный	Prince of Wales	С 7,5	Н 35-40	190
Можжевельник горизонтальный	Prince of Wales	С 15	штамб	1385
Можжевельник горизонтальный	Wiltonii	С 3	а 20-25	95
Можжевельник горизонтальный	Wiltonii	С 5	а 40-50	305
Можжевельник горизонтальный	Wiltonii	С 25	штамб	1385
Можжевельник казацкий	Glauca	С 3	а 20-25	85
Можжевельник казацкий	Glauca	С 7,5	а 35-40+	170
Можжевельник казацкий	Glauca	С 25	штамб	2500
Можжевельник казацкий	Tamariscifolia	С 3	а 20-25	95
Можжевельник казацкий	Variiegata	С 3	а 25-35	95
Можжевельник китайский	Blue Alps	С 3	Н 30-35	95
Можжевельник китайский	Blue Alps	С 65	ниваки	3000
Можжевельник китайский	Plumosa	С 25	штамб	2200
Можжевельник китайский	Plumosa Albovariegata	С 7,5	Н 50-60	320
Можжевельник китайский	Ekspana	С 3	а 30-35	105
Можжевельник китайский	Stricta	С 3	Н 50+	150
Можжевельник лежачий	Nana	С 3	а 20-25	165
Можжевельник лежачий	Nana	С 7,5	а 45+	350
Можжевельник лежачий	Nana	С 12	штамб	800
Можжевельник лежачий	Nana	С 12	штамб 2 Pa	1550
Можжевельник лежачий	Nana	С 20	штамб	1385
Можжевельник обыкновенный	Gold Cone	С 3	Н 35-50	140
Можжевельник обыкновенный	Gold Shatz	С 20	штамб	1385
Можжевельник обыкновенный	Meyer	С 3	Н 35-50	85
Можжевельник обыкновенный	Green Carpet	С 7,5	а 35-40	170
Можжевельник обыкновенный	Green Carpet	С 25	штамб	1385
Можжевельник обыкновенный	Green Montle	С 25	штамб	1300
Можжевельник обыкновенный	Repanda	С 3	а 25-35	85
Можжевельник прибрежный	Blue Pacific	С 3	а 25-35	130
Можжевельник скальный	Blue Arrow	С 3	Н 50-60	90
Можжевельник скальный	Moonglow	С 3	Н 40-50	120
Можжевельник скальный	Silver Star	С 25	Н 120-140	530
Можжевельник средний	Gold Coast	С 3	а 20-25	85
Можжевельник средний	Gold Coast	С 7,5	а 35-40	190
Можжевельник средний	Gold Kissen	С 3	а 20-30	95
Можжевельник средний	Gold Kissen	С 7,5	а 35-40	190
Можжевельник средний	Gold Fern	С 12	штамб	950
Можжевельник средний	King of Spring	С 3	а 25-35	95
Можжевельник средний	King of Spring	С 7,5	а 35-40	190
Можжевельник средний	Mint Julep	С 3	а 25-35	95
Можжевельник средний	Mint Julep	С 7,5	а 50+	220



Сосна чёрная		Короб деревянный	Ниваки(Бонсай)	16000
Сосна чёрная		Короб деревянный	Ниваки(Бонсай)	7500
Туя восточная	Aurea Nana	С 3		85
Туя восточная	Aurea Nana	С 3		185
Туя восточная	Aurea Nana	С 20		550
Туя восточная	Aurea Nana	С 35		950
Туя западная	Brabant	С 7,5	Н 60+	140
Туя западная	Columna	С 5	Н 45-50	130
Туя западная	Danica Aurea	С 2		55
Туя западная	Danica Aurea	С 3		160
Туя западная	Danica	С 3		135
Туя западная	Danica	С 7,5		320
Туя западная	Danica	С 20		400
Туя западная	Janet Gold	С 5		300
Туя западная	Mirijam	С 3		155
Туя западная	Mirijam	С 5		350
Туя западная	Smaragd	С 7,5	Н 60+	150
Туя западная	Smaragd	С 65	3 шара	2550
Туя западная	Smaragd	С 65	3 шара	2950
Туя западная	Smaragd	С 65	4 шара	3280
Туя западная	Sunkist	С 3	Н 30+	95
Туя западная	Tiny Tim	С 3		110
Туя складчатая	Forever Goldi	С 2		70
Туя складчатая	Forever Goldi	С 3		200
<b>ЛИСТВЕННЫЕ ДЕРЕВЬЯ ( ОТКРЫТАЯ КОРНЕВАЯ )</b>				
Берёза бородавчатая		о.кор.	Н 150-200	150
Ива (извилистая форма) Вавилонская		о.кор.	Н 200-250+	130
Ива Краснеющая		о.кор.	Н 200-250+	130
Ива Матсудана	Erythroflexuosa	о.кор.	Н 100-150	100
Ива Матсудана	Erythroflexuosa	о.кор.	Н 160-200+	150
Ива Золотистоволосистая	Crysocoma	о.кор.	Н 200+	150
Катальпа		о.кор.	Н 70-100	90
Катальпа		о.кор.	Н 100-150	130
Катальпа		о.кор.	Н 150-200	185
Катальпа		о.кор.	Н 200-250+	250
Клён остролистный	Globosum(1год)	о.кор.	Н.штамб150-180	275
Клён остролистный	Globosum(1год)	о.кор.	Н.штамб180-200	320
Клён остролистный	Globosum(1год)	о.кор.	Н.штамб200-220+	370
Клён остролистный	Globosum(2х.лет)	о.кор.	Н.штамб150-180	440
Клён остролистный	Royal Red	о.кор.	Н 100-150	265
Клён остролистный	Royal Red	о.кор.	Н 150-200	310
Липа мелколистная		о.кор.	Н 150-200	150
Рябина обыкновенная		о.кор.	Н 200-250	135
Рябина обыкновенная		о.кор.	Н 250-300	190
Рябина обыкновенная	Pendula(1год)	о.кор.	Н.штамб180-200	250
Рябина обыкновенная	Pendula(1год)	о.кор.	Н.штамб200-220+	280
Рябина промежуточная или шведская		о.кор.	Н 150-200	95
Рябина промежуточная или шведская		о.кор.	Н 200-250	135
Рябина промежуточная или шведская		о.кор.	Н 250-300	200
Рябина черноплодная	Aronia(2х.лет)	о.кор.	Н.штамб100-150	250
Рябина черноплодная	Aronia(2х.лет)	о.кор.	Н.штамб150+	300
Рябина черноплодная	Aronia(1год)	о.кор.	Н.штамб150-180	240
Рябина черноплодная	Aronia(1год)	о.кор.	Н.штамб180-200	300
Шелковица	Pendula(2х.лет)	о.кор.	Н.штамб150-180	280
Яблоня Недзвецкого		о.кор.	Н 150-200	100
Яблоня Недзвецкого		о.кор.	Н 200-250	135
Ясень обыкновенный	Nana(2х.лет)	о.кор.	Н.штамб50-100	265



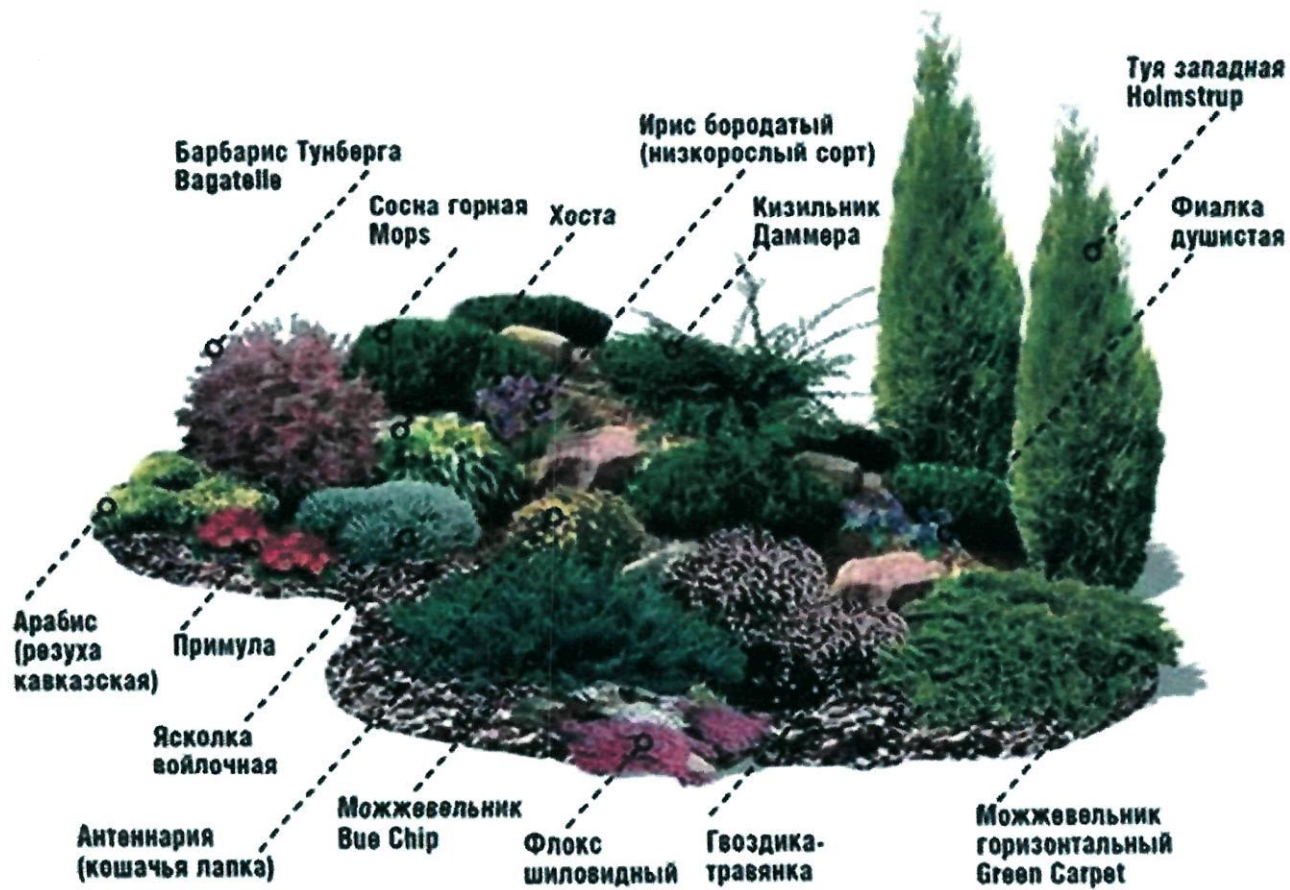
**ЛИСТВЕННЫЕ КУСТАРНИКИ ( ОТКРЫТАЯ КОРНЕВАЯ )**

Арония ( черноплодная рябина )		о.кор.	Н 100+	95
Барбарис Тунберга		о.кор.	Н 30+	40
Барбарис Тунберга		о.кор.	Н 50+	65
Барбарис оттавский	Superba	о.кор.	Н 30+	55
Барбарис оттавский	Superba	о.кор.	Н 50+	85
Бирючина		о.кор.	Н 30+	25
Магония		о.кор.	Н 25+	35
Спирея Вангутта		о.кор.	Н 30+	35
Форзиция		о.кор.	Н 30+	30
Чубушник венечный		о.кор.	Н 40-50+	40

**ЛИСТВЕННЫЕ ДЕРЕВЬЯ И КУСТАРНИКИ ( ЗАКРЫТАЯ КОРНЕВАЯ )**

Арония ( черноплодная рябина )		Ком	Н 100+	140
Берёза бородавчатая	Purpurea	ком	Н 250-280+	350
Берёза бородавчатая	Youngii	ком	Н.штамб130-150	500
Берёза бородавчатая	Youngii	ком	Н.штамб150-200	600
Дуб черешчатый		Ком	Н 350+	450
Ива Краснеющая		Ком	Н 250-300+	265
Ива плакучая (белая) Золотистоволосистая	Crysocoma	Ком	Н 200-250+	265
Катальпа		Ком	Н 300+	450
Катальпа		Ком	Н 400+	535
Каштан конский		Ком	Н 250+	370
Каштан конский		Ком	Н 300+	530
Клён остролистный	Globosum(1год)	Ком	Н.штамб180-200	440
Клён остролистный	Globosum(1год)	Ком	Н.штамб200-220	490
Клён остролистный	Globosum(2х.лет)	Ком	Н.штамб150-200	490
Клён серебристый		Ком	Н 300+	350
Клён Явор		Ком	Н 350-400+	460
Клён Явор	Кустовой	Ком	Н 350-450+	500
Липа мелколистная		Ком	Н 250-300	400
Рябина обыкновенная	Pendula(2х.лет)	Ком	Н.штамб 150-180	270
Рябина обыкновенная	Pendula(2х.лет)	Ком	Н.штамб 180-200	310
Рябина обыкновенная	Pendula(2х.лет)	Ком	Н.штамб 200-220+	350
Рябина обыкновенная		Ком	Н 250-300+	270
Рябина обыкновенная		Ком	Н 350-400	350
Рябина обыкновенная		Ком	Н 400-450+	480
Рябина промежуточная или шведская		Ком	Н 200-250	280
Рябина промежуточная или шведская		Ком	Н 250-300	360
Рябина промежуточная или шведская	Кустовая	Ком	Н 150-200+	390
Шелковица	Pendula(2х.лет)	Ком	Н 150-180+	400
Шелковица	Pendula(4х.лет)	Ком	Н 180-220	1020
Яблоня Недзвецкого		Ком	Н 200-250	260
Яблоня Недзвецкого		Ком	Н 250-300+	370
Ясень обыкновенный	Nana(2х.лет)	Ком	Н.штамб50-100	345







*Хороша в сочетании  
с камнями*



1. Туя западная "Holmstrup"
2. Барбарис тунберга "Red Chief"
3. Сосна горная "Mops"
4. Можжевельник средний "Old Gold"
5. Можжевельник казацкий "Tamariscifolia"
6. Почвопокровные многолетники "Мшанка или очитки"



1. Туя западная "Smaragd"
2. Лиственница японская "Stiff Weeper"
3. Барбарис тунберга "Red Chief"
4. Туя восточная "Aurea Nana"
5. Сосна горная "Mops"
6. Можжевельник средний "Old Gold"
7. Можжевельник казацкий "Blaue Donau"
8. Можжевельник горизонтальный "Prince of Wales"
9. Можжевельник горизонтальный "Blue Chip"

*Для зонирования  
участка*



1. Ель колючая "Hoopsii"
2. Можжевельник китайский "Blaauw"
3. Туя восточная "Aurea Nana"
4. Можжевельник средний "Pfitzeriana"
5. Можжевельник прибрежный "Shlager"
6. Ель обыкновенная "Little Gem"

*Для тех, кто любит  
заморочиться*

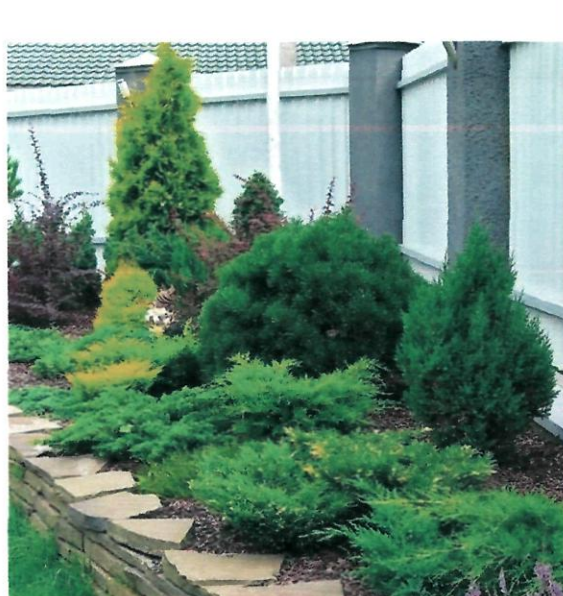


1. Можжевельник скальный "Blue Arrow"
2. Туя западная "Holmstrup"
3. Туя западная "Europe Gold"
4. Барбарис тунберга "Red Chief"
5. Туя западная "Globosa"
6. Можжевельник средний "Gold Star"
7. Спирея японская "Little Princess"
8. Можжевельник горизонтальный "Blue Chip"
9. Можжевельник горизонтальный "Prince of Wales"
10. Осока Моррова (или аналогичные злаки)



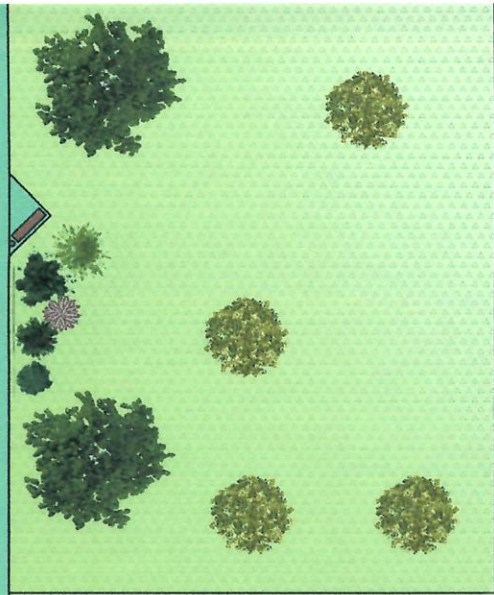
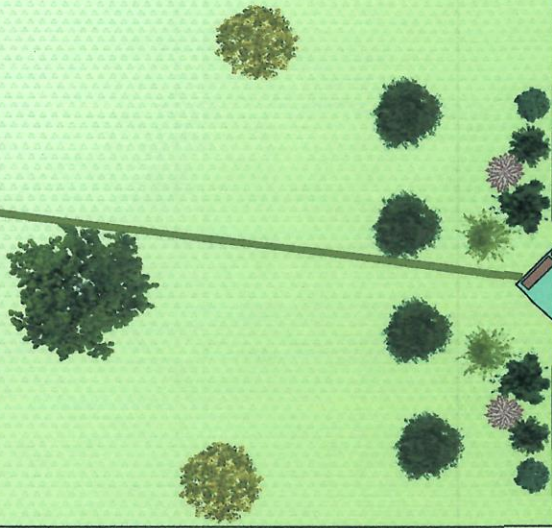


1. Туя западная "Holmstrup"
2. Барбарис тунберга "Red Chief"
3. Мискантус китайский "Zebrinus"
4. Сосна горная "Mops"
5. Можжевельник средний "Old Gold"
6. Можжевельник казацкий "Tamariscifolia"
7. Осока Моррова (или аналогичные злаки)
8. Почвопокровные многолетники "Мшанка или очитки"

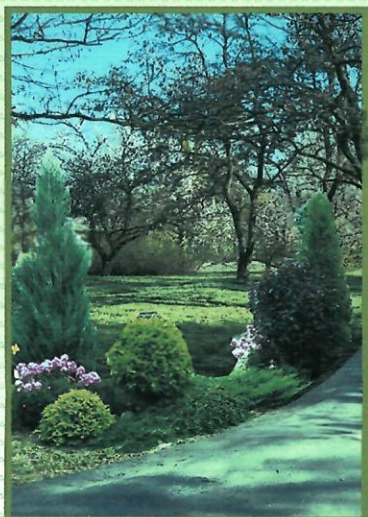
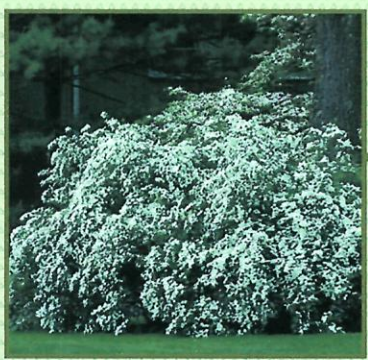
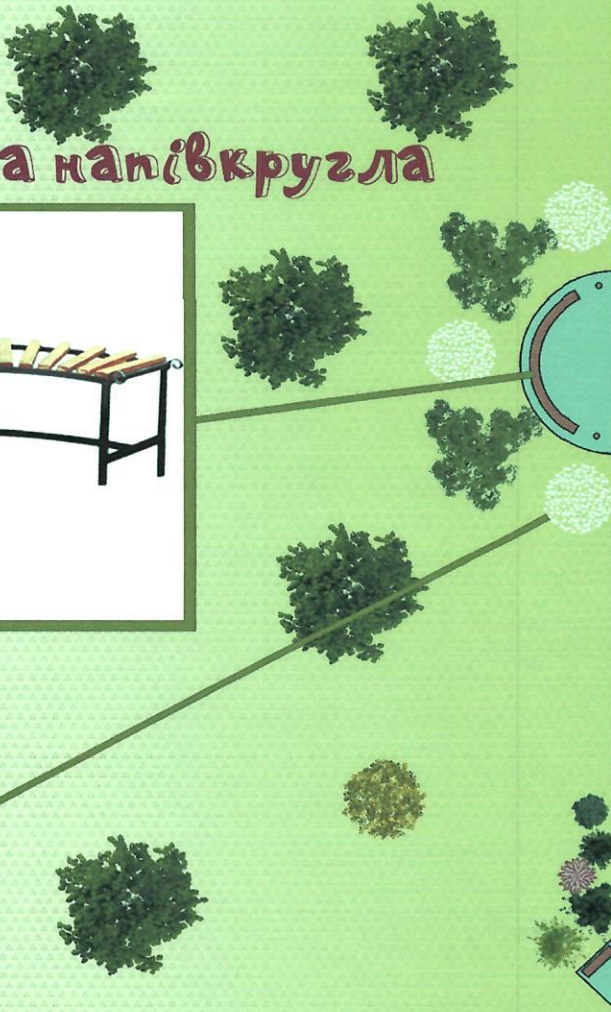




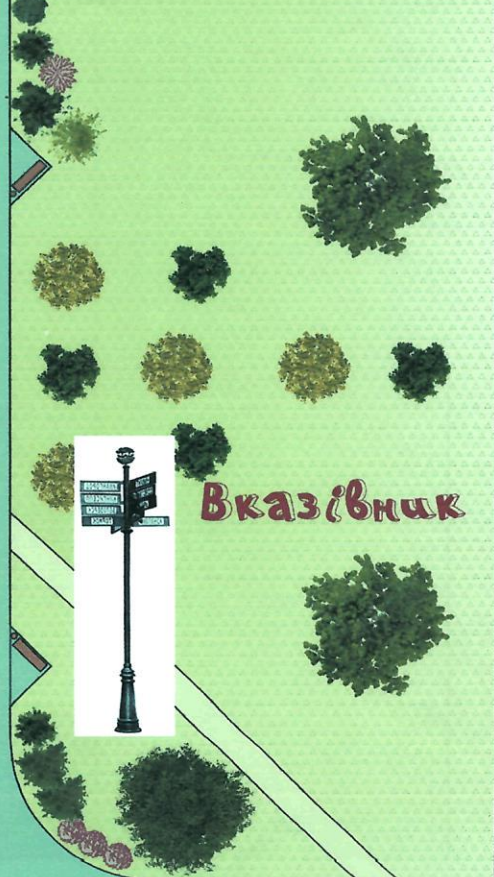
# Лава паркова



# Лава паркова напівкругла



# Ландшафтні композиції



# Сонячний годинник



# Вказівник

























