

БЛАНК-ЗАЯВА
ПРОЕКТУ, РЕАЛІЗАЦІЯ ЯКОГО ВІДБУВАТИМЕТЬСЯ
ЗА РАХУНОК КОШТІВ МІСЬКОЇ ЦІЛЬОВОЇ ПРОГРАМИ
«БЮДЖЕТ УЧАСТІ МІСТА СЛОВ'ЯНСЬКА» НА 2018-2022 РОКИ
В 2018 РОЦІ

Дата надходження до Координаційної ради
(заповнюється головою або секретарем координаційної ради):

30.04.2018

Включено до реєстру поданих проектів за №
(заповнюється головою або секретарем координаційної ради):

0034

ППП та підпис особи що реєструє:
(заповнюється головою або секретарем координаційної ради):



1. Назва проекту: (не більше 20 слів)

Ремонт лавочок встановлених на Соборній площі.

2. Пріоритетні напрямки проекту:

- ремонт тротуарів -
- вуличне освітлення -
- дороги -
- естетичне облаштування міста -
- облаштування зон відпочинку - ● інше -

3. Місце реалізації завдання (адреса, назва установи/закладу, кадастровий номер земельної ділянки якщо відомо, т.п.):

м. Слов'янськ, Соборна площа (дивись фото 1 додатка)

4. Опис завдання (повинен містити інформацію що потрібно зробити, які дії повинні бути прийняті, опис проблеми, мета завдання та яка очікується користь - не більше 50 слів).

Лавочки на Соборній площі прийшли в непридатний стан. Це негативно впливає на імідж міста. Ці лавочки складаються з двох елементів- гранітних стовпчиків та дерев'яного покриття між ними. У деяких місцях покриття пошкоджено або відсутнє (дивись фото 2, 3 додатка). Потрібно замінити всі старі покриття на нові (дивись фото 4). Після ремонту городяни і гості міста зможуть відпочити і поспілкуватися сидячи на цих лавочках. Тим більше що велика їх частина знаходиться в тіні, а більшість лавочок на площі встановлено не в тіні.

5. Орієнтовна загальна вартість завдання всього, в тому числі вартість складових за наявності (максимальна вартість: 50580 грн.+20 % ПДВ=60696 грн.):

Матеріали: брус сосна строганный (100x50)- 60 м x 40 гр. метр пог.= 2400 гр., брус сосна строганный (80x50)- 200 м x 37 гр. метр. пог. = 7400 гр., снятие фасок на бруссе- 3000 гр., грунтовка (расход 0,1л на 1 м. кв., цена 0,1 л- 6 гр.) 30 кв. м- 180 гр., краска 2 слоя (расход 0,13 кг. на 1 м. кв., цена 0,13 л- 15 гр.) 30 кв. м- 900 гр, уголок 40x40x3 (50 гр. метр. пог.) x 10 м. =500 гр., крепеж (саморезы по дереву+ быстрый монтаж)- 200 гр., стоимость работ (покраска+демонтаж+монтаж)- 30000 гр, транспортные расходы- 1000 гр, непредвиденные расходы- 5000 гр.

6. Інша інформація, яка може бути надана у вигляді додатків до заяви, але не є обов'язковою (наприклад фотографія/ї, які стосуються завдання, карта з зазначенням місця реалізації завдання, креслення, результати вивчення цінових пропозиції та інше)

7. Автор проекту:

Прізвище

ГРЕБНЄВ

Ім'я

Андріі

По-батькові

Анатоліюович

**РОЗРАХУНОК ВАРТОСТІ РОБІТ ПРОЕКТУ, РЕАЛІЗАЦІЯ ЯКОГО
ВІДБУВАТИМЕТЬСЯ ЗА РАХУНОК КОШТІВ МІСЬКОЇ ЦІЛЬОВОЇ ПРОГРАМИ "
БЮДЖЕТ УЧАСТІ МІСТА СЛОВ'ЯНСЬК НА 2018-2022 РОКИ" В 2018 РОЦІ**

№	Вид робіт	Ціна за 1 одиницю (грн.)	Кількість (шт.)	Вартість з урахуванням ПДВ (грн.)
1	Брус сосна строганный (100x50)	40+20% ПДВ=48	60 м. пог.	2880
1	Брус сосна строганный (80x50)	37+20% ПДВ=44,4	200 м. пог.	8880
2	Снятие фасок на брусе (260 м)	3000+20% ПДВ=3600		3600
3	Грунтовка (расход 0,1л на 1 м. кв., цена 0,1 л- 6 гр.)	6+20% ПДВ=7,2	30 кв. м	216
4	Краска 2 слоя (расход 0,13 кг. на 1 м. кв., цена 0,13 л- 15 гр.)	15+20% ПДВ=18	60 кв. м	1080
5	Уголок 40x40x3	50+20% ПДВ=60	10 м. пог.	600
6	Крепеж (саморезы по дереву+ быстрый монтаж)	200+20% ПДВ=240		240
7	Стоимость работ (покраска+демонтаж+монтаж)	30000+20% ПДВ=36000		36000
8	Транспортные расходы	1000+20% ПДВ=1200		1200
9	Непридвиденные расходы	5000+20% ПДВ=6000		6000
10				
11				
12				
13				
14				
15				
16				
17				
18				
19				
20				
РАЗОМ				60696

ДОДАТОК ДО ЗАЯВИ

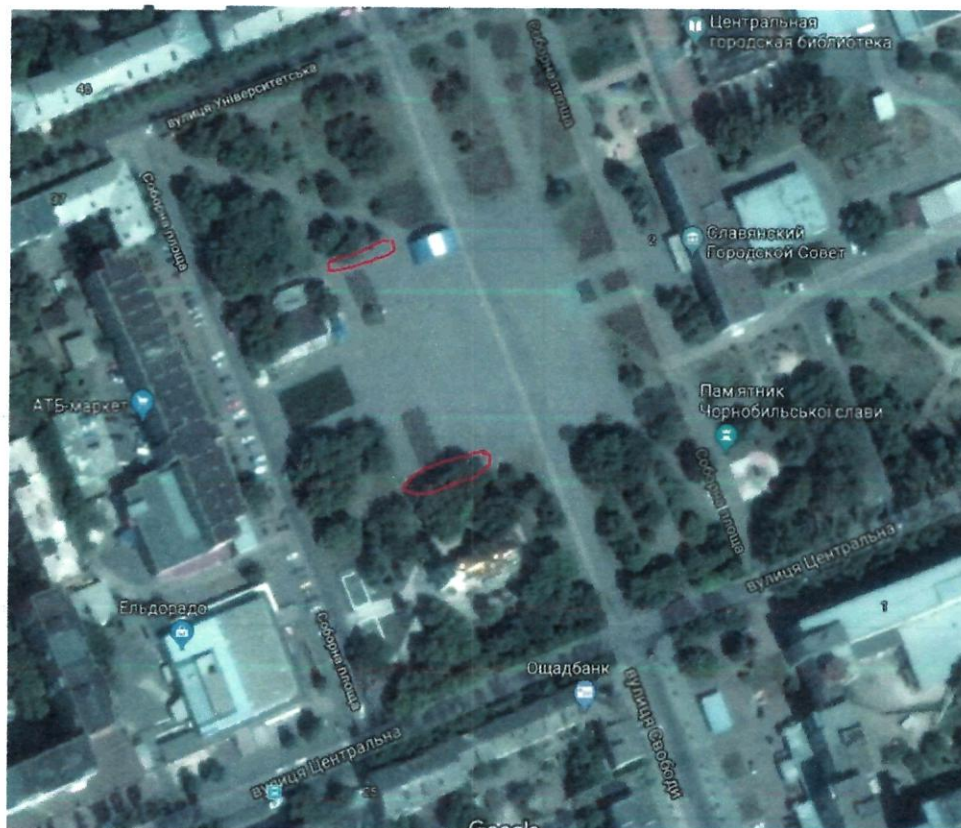


Фото 1



Фото 2



Фото 3

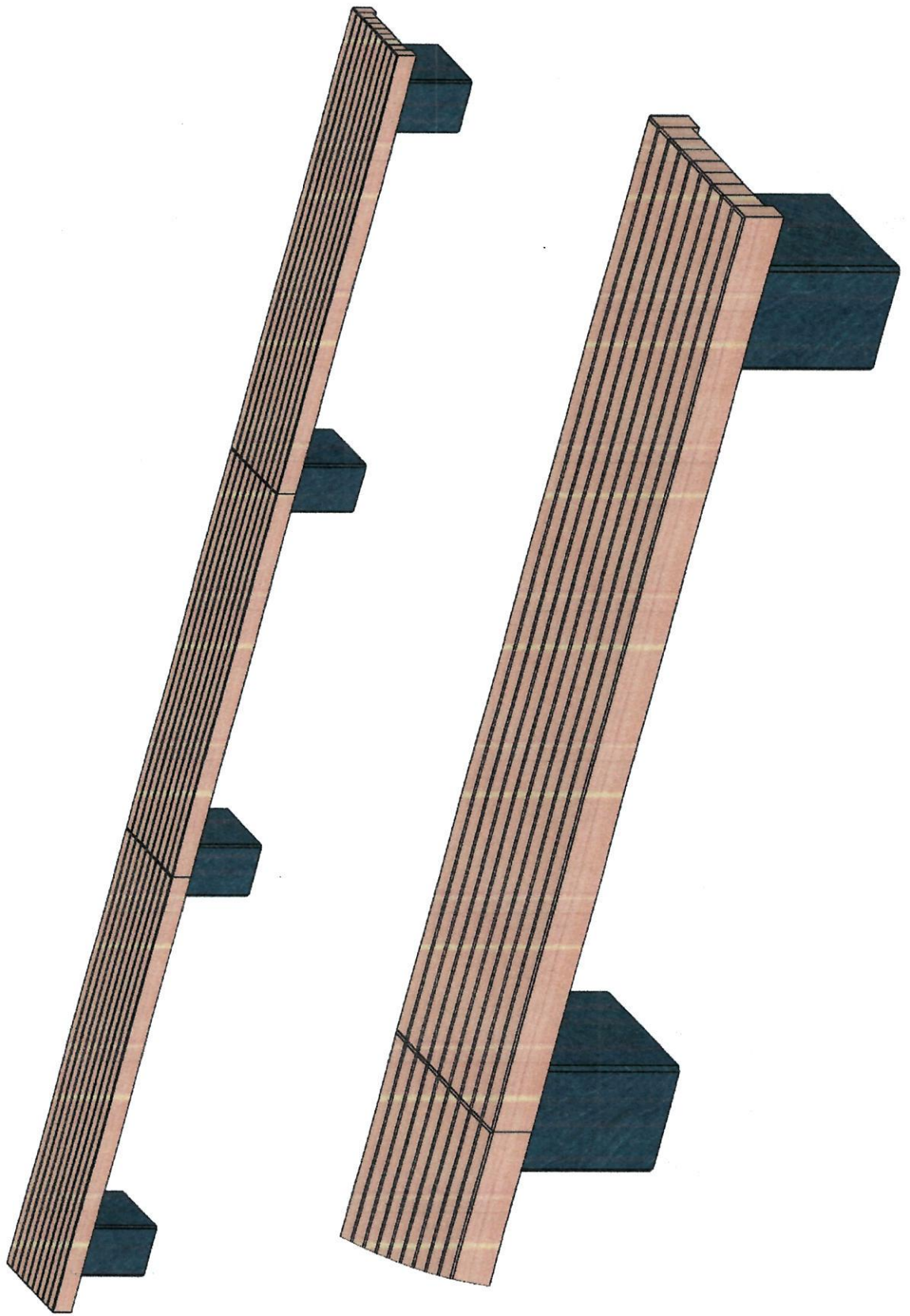


Фото 4